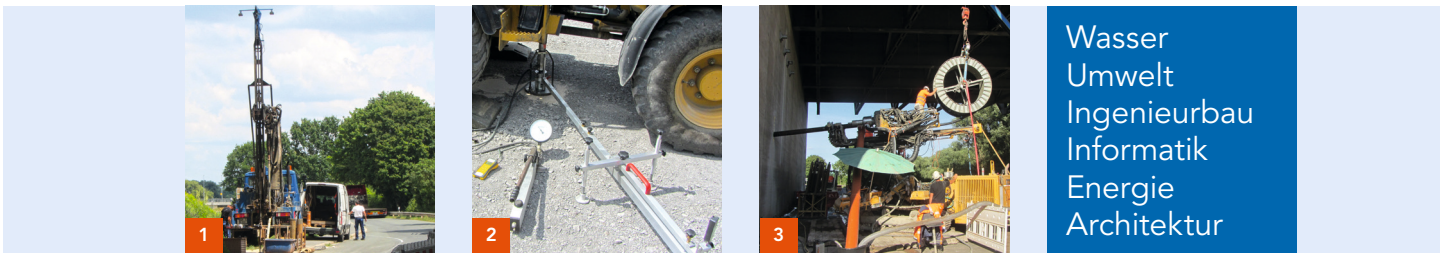


Geotechnik



Unsere Bauingenieure der Vertiefungsrichtungen Geotechnik und Konstruktiver Ingenieurbau lösen zusammen mit Geologen komplexe Aufgabenstellungen rund um den Baugrund. Unsere Fachgebietsleiter sind Beratende Ingenieure mit langjähriger Berufserfahrung, die Sie fachübergreifend beraten und unterstützen.

Neben der Baugrunderkundung, Baugrundbeurteilung sowie der Gründungsberatung von Projekten des Hoch-, Tief- und Wasserbaus, sind erdstatische Berechnungen im Erd-, Damm- und Deponiebau unsere Arbeitsschwerpunkte. Wir führen Qualitätssicherungsprogramme durch, ebenso wie Probebauten und die bodenmechanische Bauüberwachung und bearbeiten Bestands- und Sicherheitsgutachten.

Eine Feldausrüstung mit Bohr- und Sondiergerät sowie für In-situ-Versuche steht für die Baugrunderkundung zur Verfügung. Bodenmechanische Parameter bestimmen wir in unserem Bodenlabor. Standsicherheiten und untergrundhydraulische Kalkulationen berechnen wir mit State-of-the-art-Software.

Durch unsere interdisziplinäre Zusammenarbeit mit anderen Fachgebieten erzielen wir technisch hochwertige Lösungen im Rahmen des Gesamtprojektes.

Unsere Leistungen

- Durchführen von Untergrundaufschlüssen, Eignungsuntersuchungen, Baugrundbeurteilungen, Materialerkundungen
- Felsmechanische Gutachten
- Standsicherheits- und Gründungsgutachten
- Baubegleitende Beratung
- Erdstatische und untergrundhydraulische Berechnungen
- Erdbauplanung, bauzeitliche Sicherungen, Wasserhaltungen
- Bestands- und Sicherheitsgutachten von Bauwerken im Erd- und Wasserbau
- Qualitätssicherungsprogramme und Eigenüberwachung zur Qualitätskontrolle
- Bauleitung, Fachbauleitung, Probebauten, bodenmechanische Fachbauüberwachung
- Porenwasserdruckmessungen, Inklinometermessungen, Bohr- und Rammsondierungen, Lastplattendruckversuche

1 Baugrunderkundung

2 Statischer Lastplattenversuch

3 Brückensanierung