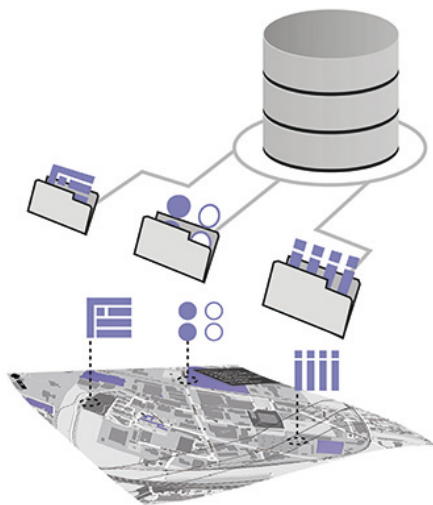


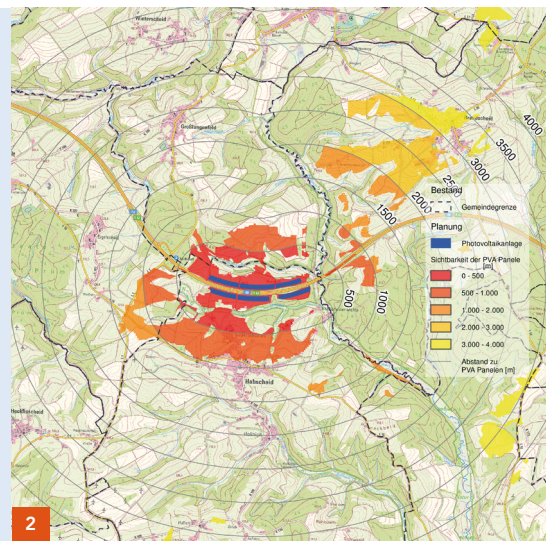
Geoinformatik



Für den professionellen Einsatz bestimmt die Auswahl der relevanten GIS-Daten über die Zuverlässigkeit der Auswertung. Ob amtliche Geobasis- und Geofachdaten der Landes- und Bundesbehörden, aktuelle Fernerkundungs- und Geländedaten kommerzieller Dienstleister – wir beraten Sie bei der Auswahl geeigneter Geodaten und unterstützen Sie von der Konvertierung und fachgerechten Aufbereitung bis zur Strukturierung und dem Management in der Geodateninfrastruktur.

Die Stärke der GIS-Software steckt in den vielseitigen Werkzeugen, die für die räumliche Analyse zur Verfügung stehen. Aus diesen Einzelwerkzeugen konzipieren unsere Experten die für das Projekt erforderlichen Geoverarbeitungsabläufe. Wir legen sehr viel Wert auf transparente, reproduzierbare Ergebnisse und setzen daher auf die Automatisierung mit dem Model Builder und Python.

In Karten visualisieren wir die Projektgrundlagen und Ergebnisse in 2D und 3D und teilen diese über Webkarten und Webapplikationen für Büro und Außendienst und verschiedene Endgeräte.



Ob Datenbankanwendung, Desktop GIS-Fachanwendung oder komplexes Entscheidungsunterstützungssystem – unsere Stärke ist die effiziente Zusammenführung verschiedener Technologien.

Unsere Leistungen

- Geodatenmanagement
- BIM und GIS
- Räumliche Analyse
- Visualisierung und Kartografie
- Apps für Browser und Außendienst

1 Datenmanagement

Geodatenmanagement – Beratung und Aufbau

2 Sichtbarkeitsanalyse von Photovoltaikanlagen