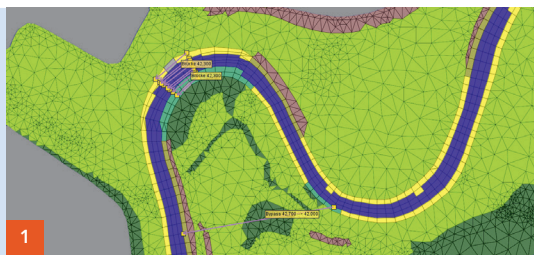


Kalypso Hydro_AS-2D Add-On



Wasser
Umwelt
Ingenieurbau
Informatik
Energie
Architektur

Das Kalypso Hydro_AS-2D Add-On erweitert Kalypso1D2D um die Unterstützung zur Ansteuerung des hydrodynamischen Strömungsmodells Hydro_AS-2D.

Hydro_AS-2D wird nahtlos in die Kalypso1D2D-Nutzeroberfläche integriert. Damit stehen Ihnen alle Kalypso-Funktionen uneingeschränkt bei der Arbeit mit Hydro_AS-2D zur Verfügung.

Besonders nützlich ist das für die Netzgenerierung mittels Fluss Schlauchgenerator, die komfortable Organisation von Lastfällen mittels Berechnungseinheiten und die Ergebnisauswertung.

Highlights

- Vollständiges Preprocessing inkl. Netzaufbau, Zuweisung von Materialklassen, Definition von Randbedingungen und Bauwerken
- Ansteuerung der Simulation aus Kalypso heraus, Live-Ansicht von Ergebnisganglinien während der Berechnung
- Übernahme von Simulationsergebnissen in die Ergebnisverwaltung von Kalypso
- Einheitliche Verwaltung von Modell und Ereignissen (z.B. HQ5, HQ100, MQ)
- Einfache Szenarienverwaltung (z. B. Variantenstudium zu hydraulischen Auswirkungen einer Baumaßnahme)
- Verwaltung sehr großer Modelle (bis 5.000.000 Elemente)
- Weiterverarbeitung der Modellergebnisse in KalypsoFLOOD und KalypsoRISK
- Prüfung und verortete Darstellung von über 20 Netz-Qualitätskriterien

Datenaustausch mit bestehenden Projekten

- Übernahme bestehender SMS Datensätze inklusive Randbedingungen und Bauwerken
- Übernahme bestehender Hydro_AS-2D Ergebnisdaten (flächige Ergebnisdaten und Ganglinien) und Integration in die Ergebnisverwaltung von Kalypso
- Export rechenfähiger SMS-Datensätze zur Ansteuerung von Hydro_AS-2D wie gewohnt auf der Kommandozeile

Lizenzierung und Support

Sie erhalten Hydro_AS-2D als Einzelplatz- und Standortlizenz. Hochschulen erhalten gesonderte Konditionen für den Kalypso-Einsatz während der Ausbildung

Unser technischer Support bietet Wartungskunden rasche und fachkundige Hilfe bei allen technischen Fragen rund um das Produkt

Preise und Lizenzbedingungen entnehmen Sie bitte dem Bestellformular auf unserer Homepage (kalypso.bjoernsen.de)

- 1 **Modellnetz, bestehend aus Fluss schlauch- und Vorlandbereichen, mit Darstellung der Rauheitszonen**