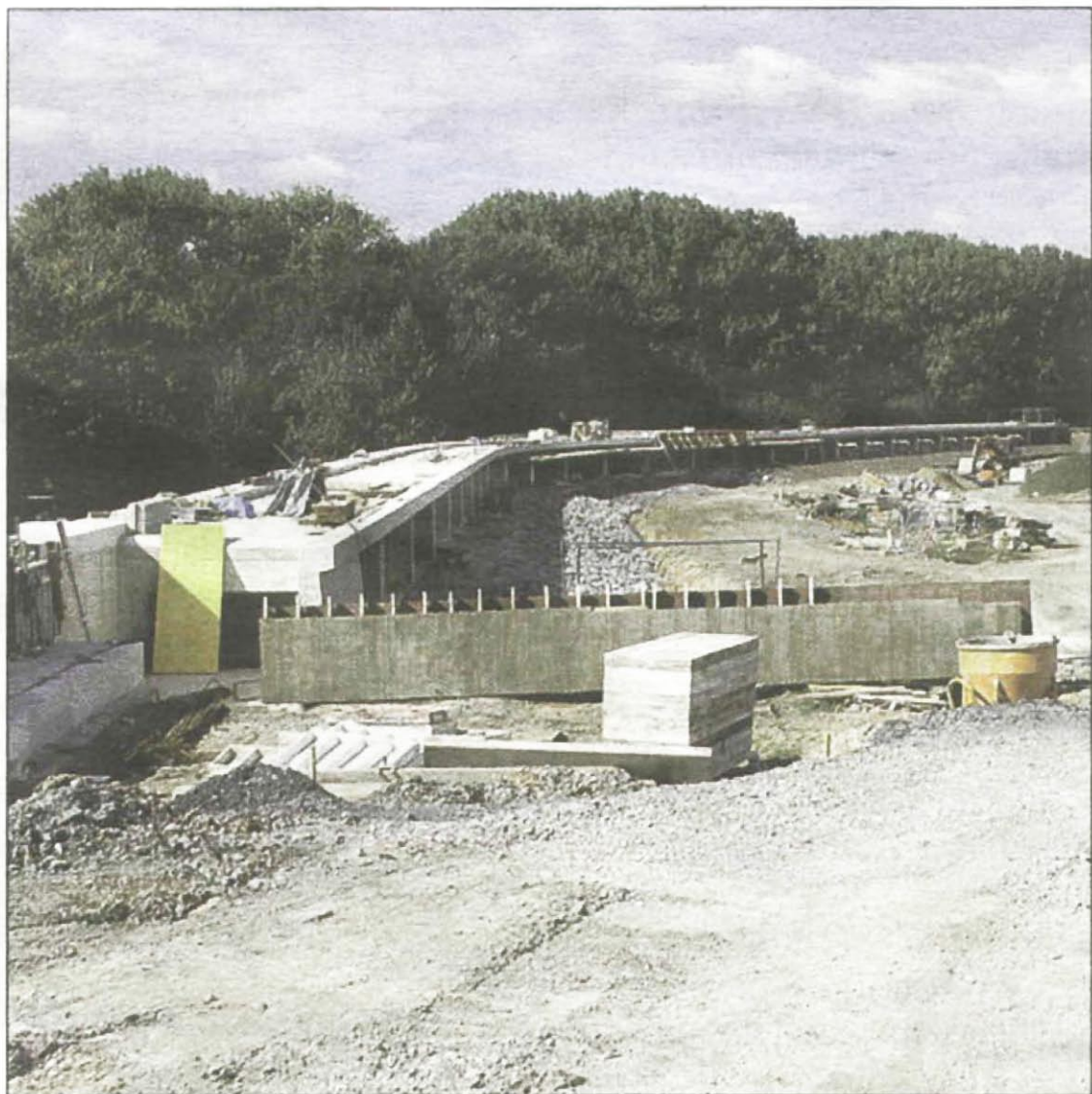


Einlassbauwerk

Retentionsbecken wird dieses Jahr fertig



Lülsdorf - Am Rheindeich in Lülsdorf ist ein gewaltiges Einlassbauwerk entstanden, über das der Retentionsraum bei entsprechendem Rheinhochwasser zum Schutz der Kölner Altstadt geflutet werden kann. Wie 1. Beigeordneter Helmut Esch in der letzten Ratssitzung mitteilte, werden die Arbeiten hier ebenso wie am Abschlussdeich in diesem Jahr abgeschlossen.

Foto: Groscurth